



Is dit uw nieuwe
THUIS?



Ekselerbrink 68
7812 VM Emmen

Welkom bij Venhorst Makelaardij

Dé NVM-makelaar van Noord-Nederland!
In deze brochure vertellen wij u alles over uw potentiële droomwoning. We schetsen een zo compleet mogelijk plaatje inclusief foto's en plattegronden, informatie over de buurt en de stad en allerlei andere, belangrijke zaken. Kan dit wel eens uw nieuwe thuis zijn?

Lees dan vooral verder en plan z.s.m. een bezichtiging in!

Kenmerken

| | |
|------------------------------------------|------------------------------|
| Vraagprijs : | € 225.000 k.k. |
| Soort woning : | eengezinswoning |
| Type woning : | geschakelde woning |
| Aantal kamers : | 4 |
| Slaapkamer(s) : | 3 |
| Inhoud woning : | 386 m ³ |
| Perceel oppervlakte : | 263 m ² |
| Gebruiksoppervlakte woonfunctie : | 104 m ² |
| Bouwjaar : | 1981 |
| Ligging : | aan rustige weg, in woonwijk |
| Energie label : | A |





Vraagprijs
€ 225.000 k.k.



Omschrijving

Ekselerbrink 68

Gelegen in een rustige en kindvriendelijke buurt gelegen, vind je deze geschakelde tussenwoning met stenen berging en een aangebouwde serre aan woonkamerzijde, samen vormt dit één geheel. De woning is gebouwd in 1981, heeft drie slaapkamers en staat op 263m² eigen grond. De diepe tuin ligt op het zuiden waardoor u veel zonuren heeft. Ook biedt de tuin veel privacy, beschikt het over meerdere terrassen, een achterom en een houten tuinhuisje voor extra bergruimte.

De ligging van de woning is heerlijk, in een kindvriendelijke omgeving met de voorzieningen van de wijk Bargeres op korte afstand. Het Centrum van Emmen met het theater, Wildlands, ziekenhuis, winkels, restaurants etc. liggen op circa 7 fietsminuten.

INDELING:

Begane grond:

Hal/entree met toilet. Bergruimte met een wasmachineaansluiting en meterkast. Eetkamer. Keuken met een 5-pits Boretti gasfornuis met een brede en smalle oven, vaatwasser, koel/vries combinatie, magnetron en afzuigkap. Royale woonkamer met serre en schuifdeuren met toegang tot het terras. Vrijstaand stenen berging. Vrijstaande houten tuinhuis.

Eerste verdieping:

Overloop met kleine zolder. Drie slaapkamers, allen voorzien van linoleum en één van een vaste kast en één met zolder. Badkamer met douche, vaste wastafel en toilet. Cv-ketel.

Extra informatie:

- wordt verwarmd middels radiatoren en houtkachel;
- heeft dak-, muur- en glasisolatie;
- serre 2006;
- keuken 2008;
- Serre is van aluminium, met zonwerend glas en elektrisch bedienbaar zonnescerm;
- cv-ketel 2017;
- nieuwe dakpannen geplaatst in 2016
- heerlijke plek, vrij uitzicht op openbaar groen.

Locatie

Ekselerbrink 68





UW MAKELAAR



Nicolien Venhorst

📞 0524-525252

✉ info@venhorstmakelaardij.nl

📞 +31 524 525 252

Begane grond

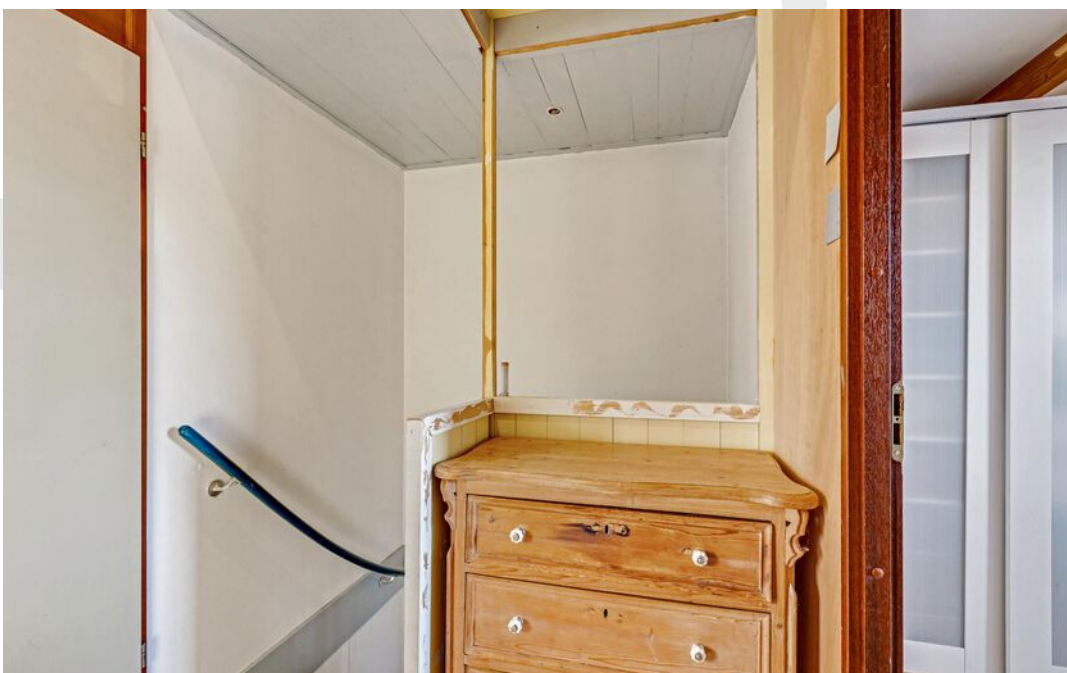
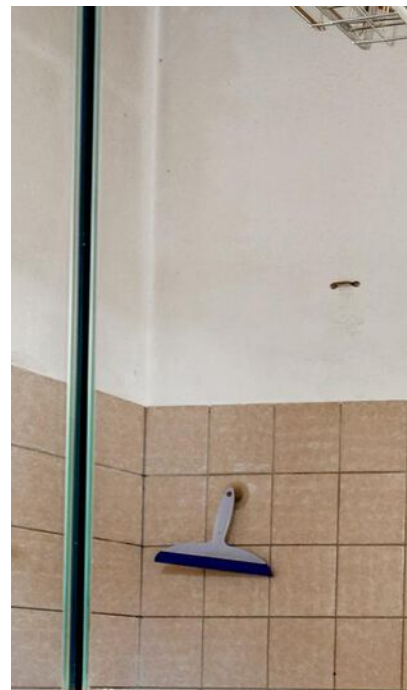
Eetkamer. Keuken met diverse apparatuur.

Royale woonkamer met serre en uitzicht op de tuin.





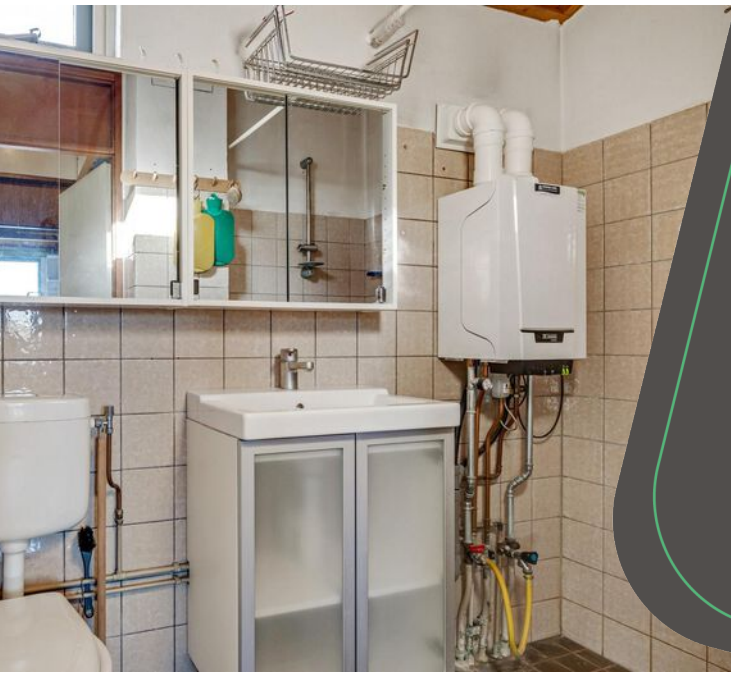
“ Boretti gasfornuis met een brede en smalle oven. ”



Eerste verdieping

Drie slaapkamers.

Badkamer met douche, wastafel en toilet.





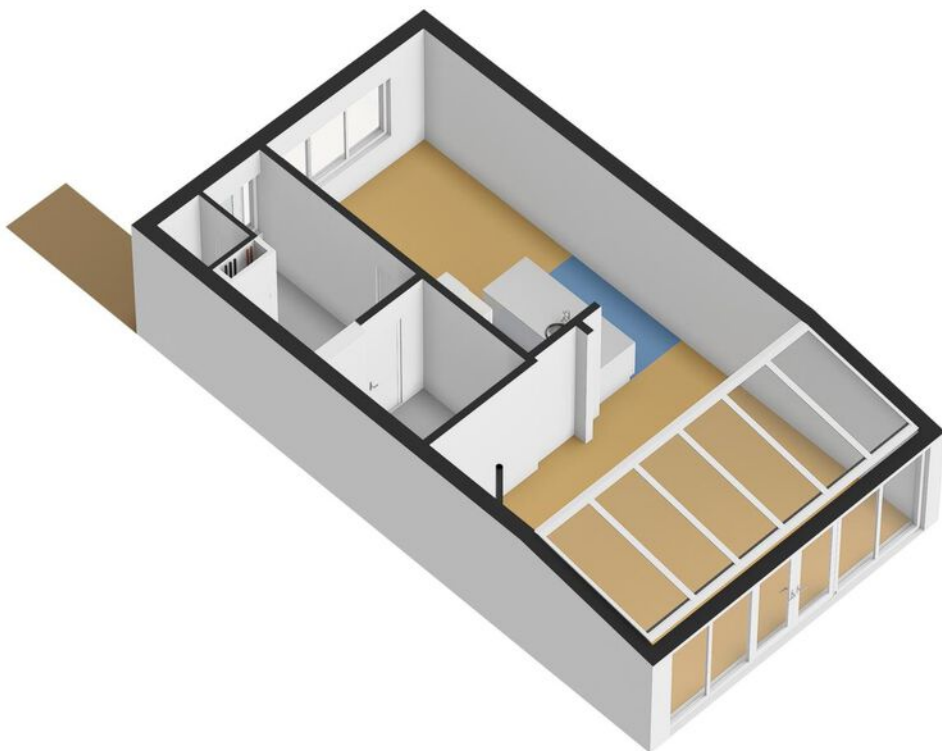


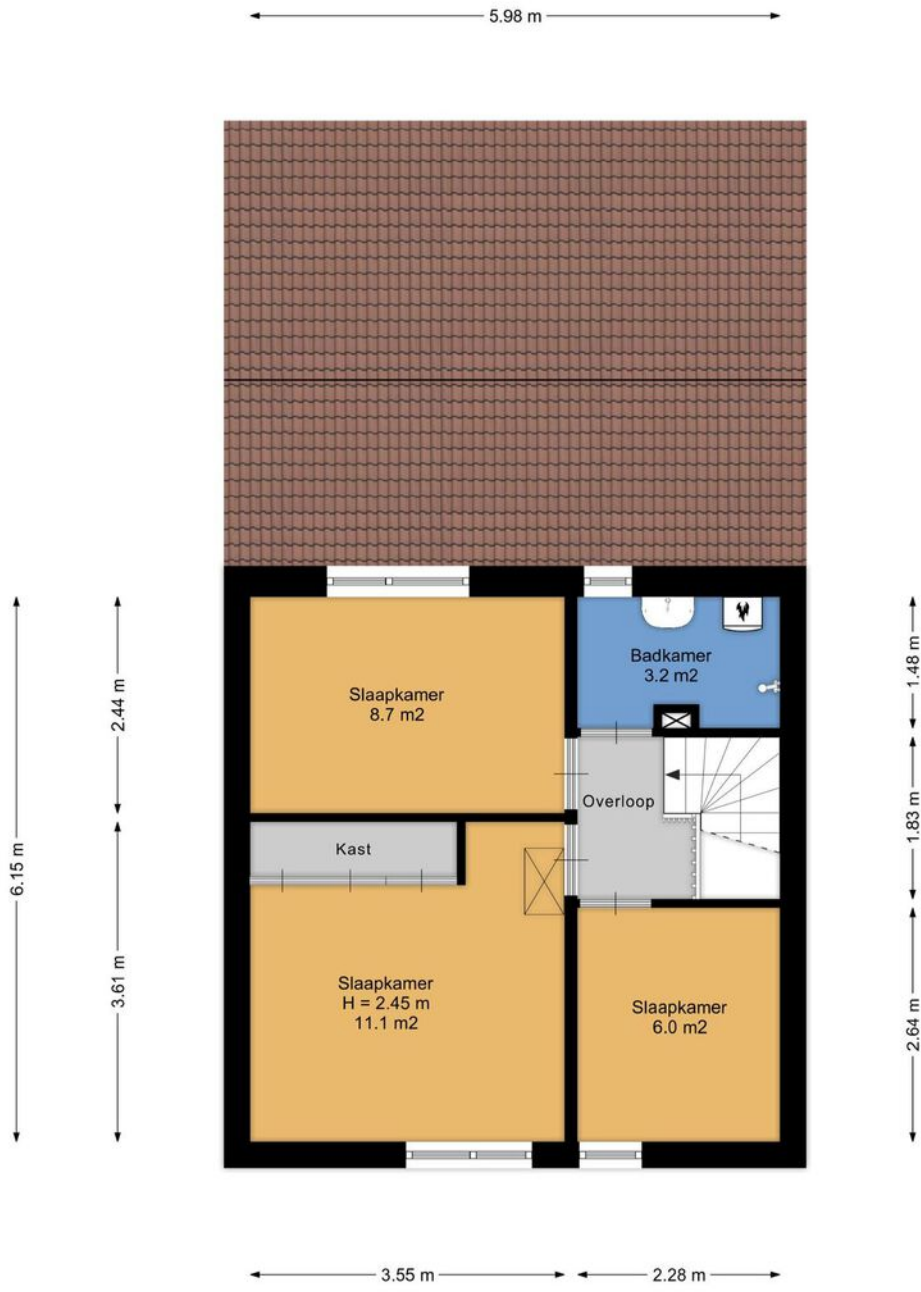


Aan de plattegronden kunnen geen rechten worden ontleend.
www.proland.nl

Plattegrond

Plattegrond

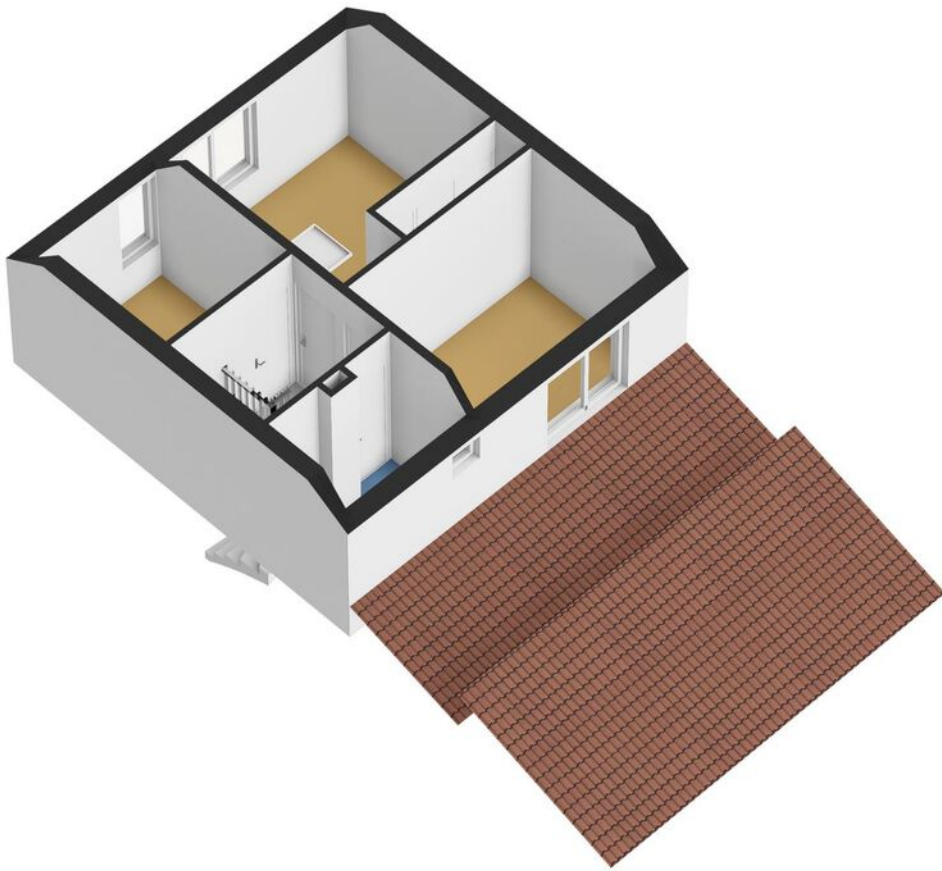


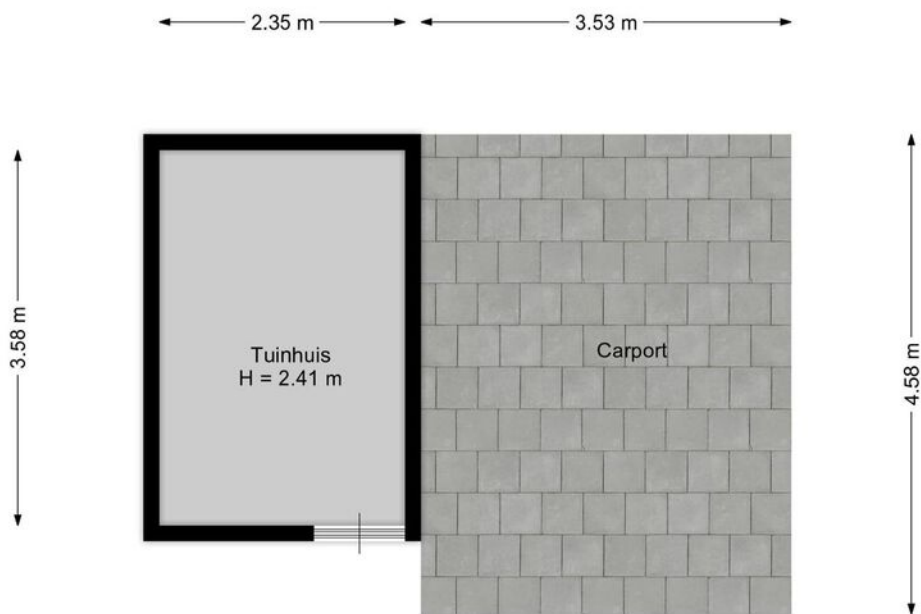


Aan de plattegronden kunnen geen rechten worden ontleend.
www.proland.nl

Plattegrond

Plattegrond

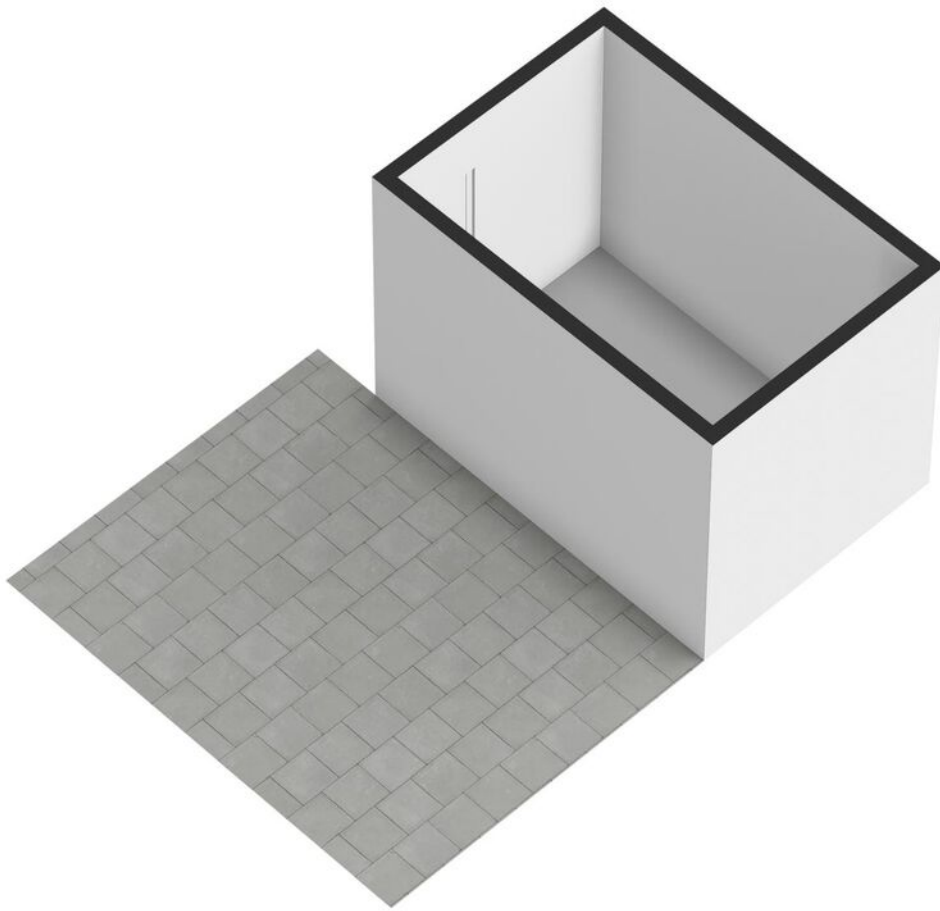




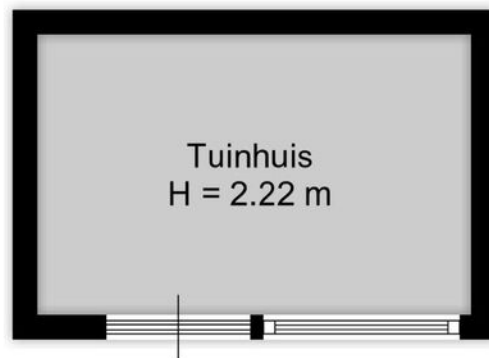
Aan de plattegronden kunnen geen rechten worden ontleend.
www.proland.nl

Plattegrond

Plattegrond



← 2.61 m →

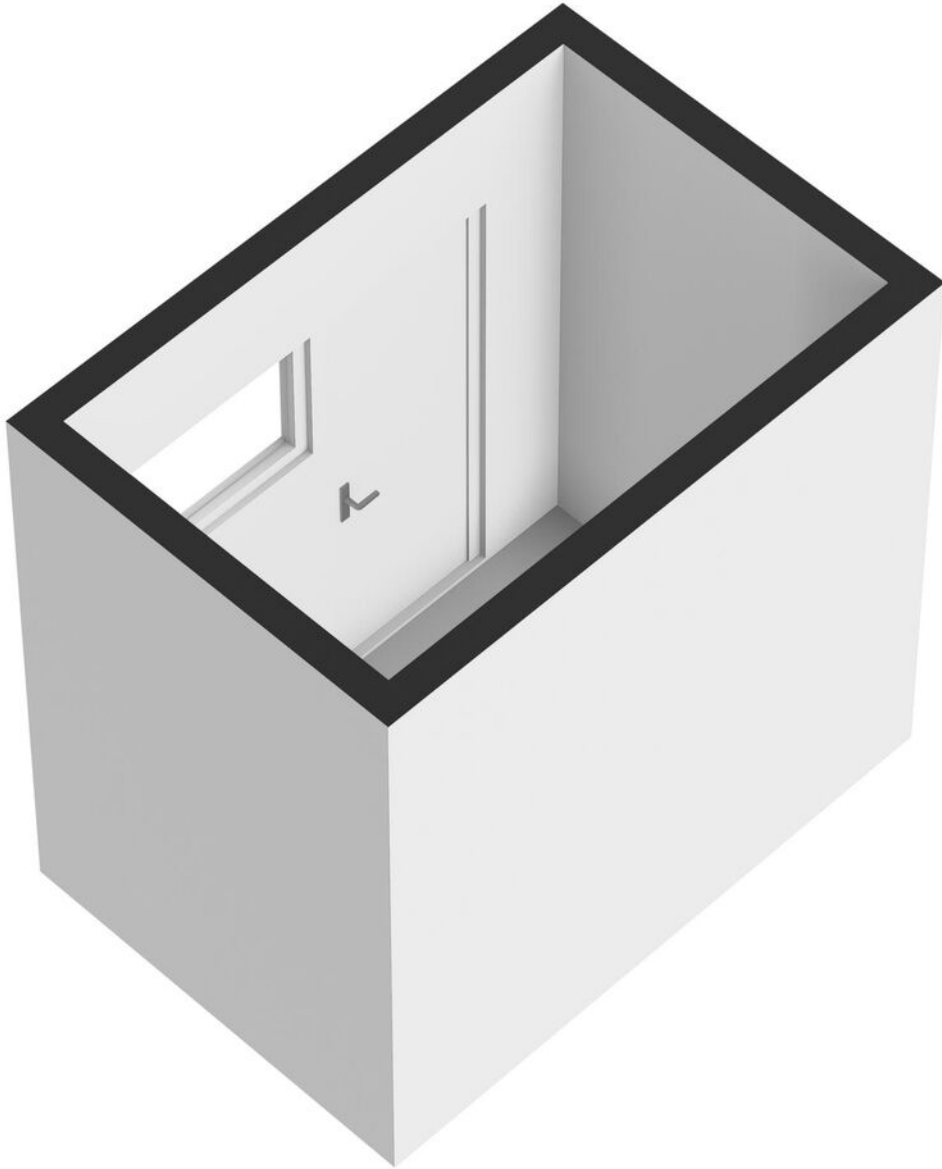


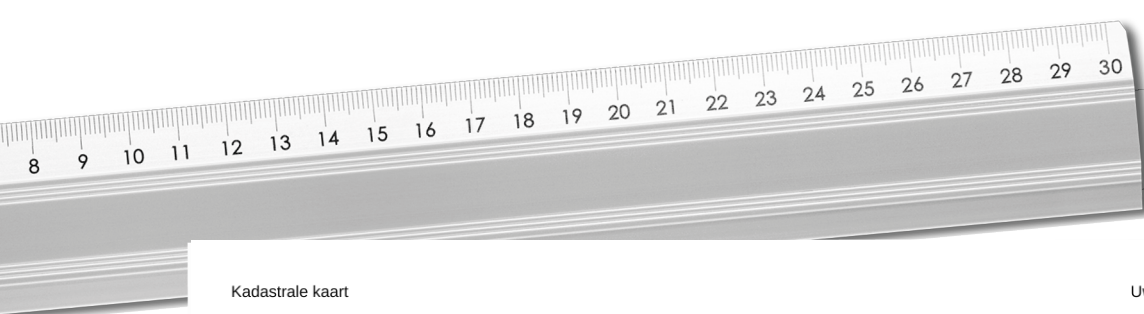
↑ 1.68 m ↓

Aan de plattegronden kunnen geen rechten worden ontleend.
www.proland.nl

Plattegrond

Plattegrond






Kadastrale kaart

Uw referentie: Ekselerbrink 68



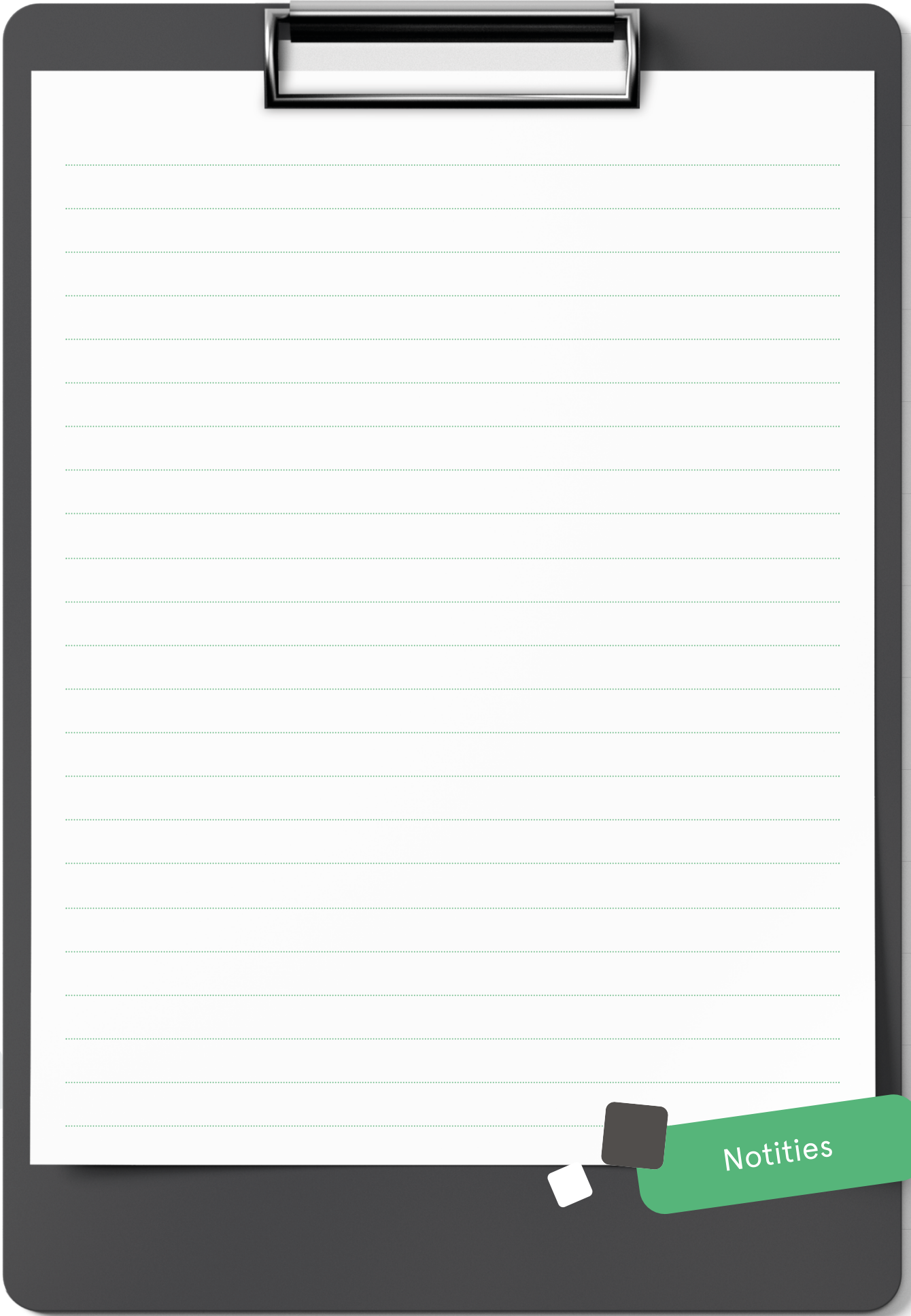
0 5 10 15 20 25m

| | | |
|--------------------------------------------------------------------------------------------------------------------------------------------------------------------------------------------------|-------------------------------------------------------------------------------------------|---------------------------------------------------------------------------------------|
| <p>12345 Perceelnummer</p> <p>25 Huisnummer</p> <p>— Vastgestelde kadastrale grens</p> <p>— Voorlopige kadastrale grens</p> <p>— Administratieve kadastrale grens</p> <p>— Bebouwing</p> | <p>Schaal 1: 500</p> <p>Kadastrale gemeente Emmen</p> <p>Sectie W</p> <p>Perceel 1623</p> |  |
|--------------------------------------------------------------------------------------------------------------------------------------------------------------------------------------------------|-------------------------------------------------------------------------------------------|---------------------------------------------------------------------------------------|

Voor een eensluidend uittreksel, geleverd op 12 januari 2024
De bewaarder van het kadaster en de openbare registers

Aan dit uittreksel kunnen geen betrouwbare maten worden ontleend.
De Dienst voor het kadaster en de openbare registers behoudt zich de intellectuele eigendomsrechten voor, waaronder het auteursrecht en het databankenrecht.

Kadastrale kaart




Notities

INTERESSE

in deze mooie woning?

 **Markt 9**

7741 JM Coevorden

 **0524-525252**

 **info@venhorstmakelaardij.nl**