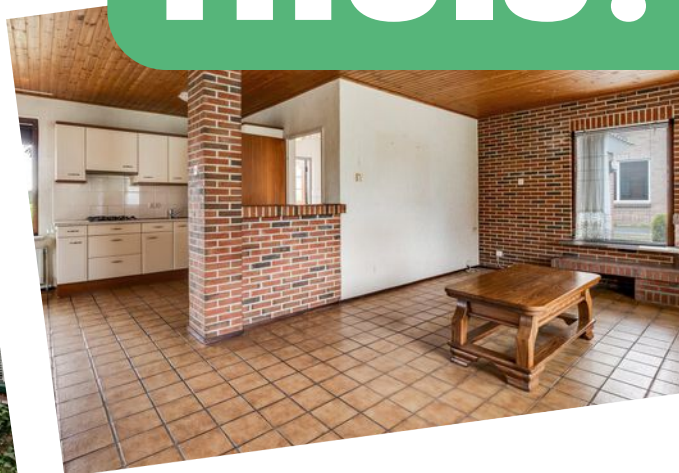




*Is dit uw nieuwe*  
**THUIS?**



**Eserstraat 10**  
7849 PH De Kiel

# Welkom bij Venhorst Makelaardij

Dé NVM-makelaar van Noord-Nederland!  
In deze brochure vertellen wij u alles over uw potentiële droomwoning. We schetsen een zo compleet mogelijk plaatje inclusief foto's en plattegronden, informatie over de buurt en de stad en allerlei andere, belangrijke zaken. Kan dit wel eens uw nieuwe thuis zijn?

*Lees dan vooral verder en plan z.s.m. een bezichtiging in!*

## Kenmerken

<b>Vraagprijs :</b>	€ 329.000 k.k.
<b>Soort woning :</b>	eengezinswoning
<b>Type woning :</b>	vrijstaande woning
<b>Aantal kamers :</b>	4
<b>Slaapkamer(s) :</b>	3
<b>Inhoud woning :</b>	643 m <sup>3</sup>
<b>Perceel oppervlakte :</b>	695 m <sup>2</sup>
<b>Gebruiksoppervlakte woonfunctie :</b>	112 m <sup>2</sup>
<b>Bouwjaar :</b>	1980
<b>Ligging :</b>	aan rustige weg, in bosrijke omgeving, landelijk gelegen
<b>Energie label :</b>	C





Vraagprijs  
€ 329.000 k.k.



# Omschrijving

## Eserstraat 10

Gelegen aan de rand van het dorp, op een ruim perceel van 695m<sup>2</sup> eigen grond, staat deze vrijstaande woning met aangebouwde stenen garage. De woning is gebouwd in 1980 en dient deels gemoderniseerd te worden.

Het geheel biedt vele mogelijkheden; grotendeels onderkelderd (stahoogte) ideaal voor bijvoorbeeld recreatieruimte/berging, beschikt over drie slaapkamers boven en heeft een ruime vrijstaande stenen berging. De tuin is gelegen op het zuidoosten, biedt veel privacy en heeft een prachtig landelijk vergezicht.

De Kiel is een klein dorpje gelegen op korte afstand van bossen, een recreatieplas, heidevelden en prachtige wandel- en mountainbike routes. Het naastgelegen dorp Schoonoord ligt op 5 autominuten afstand en is voorzien van dagelijkse voorzieningen zoals een supermarkt, bakker, winkels en sport.

### INDELING:

Onderverdieping:

Kelder met verschillende ruimtes

Begane grond:

Hal/entree met toilet. Woonkamer met plavuizenvloer, houtkachel en elektrische rolluiken. Open keuken voorzien van een 4-pits gastoestel, afzuigkap en koelkast. Bijkeuken met cv-ketel. Garage voorzien van een elektrische deur.

Eerste verdieping:

Overloop. Badkamer met douche, wastafel en toilet. Drie slaapkamers.

Extra informatie:

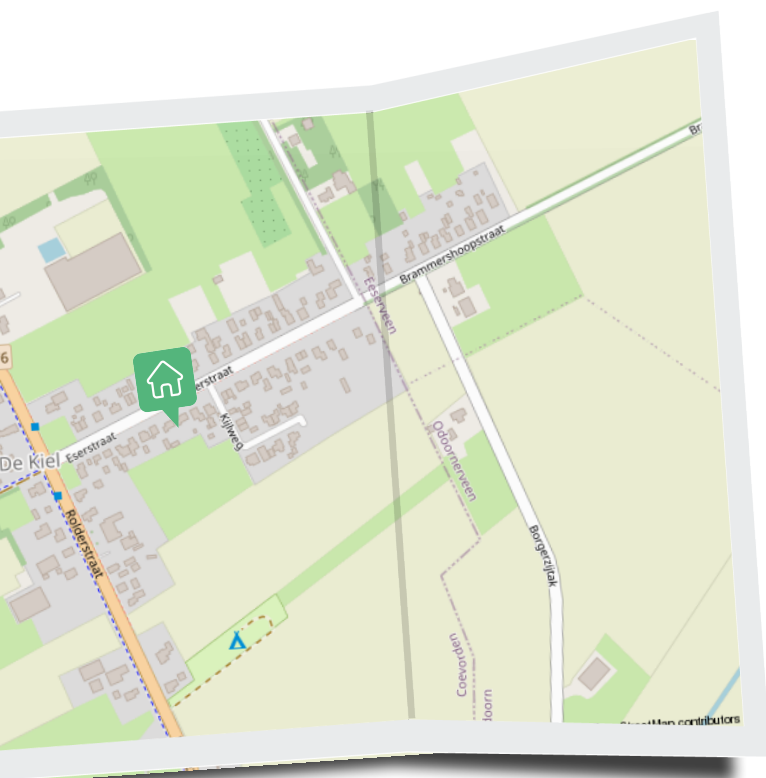
- woning is voorzien van glasisolatie;
- energielabel: C;
- de woning wordt verwarmd middels radiatoren en een houtkachel;
- onderkelderd;
- cv-ketel 2002.

Locatie

Eserstraat 10



UW MAKELAAR



Steven Venhorst

0524-525252

info@venhorstmakelaardij.nl

+31 524 525 252

Woning is geheel onderkelderd op stahoogte en is ideaal om als recreatieruimte of berging te gebruiken.





“ Woonkamer met houtkachel en elektrische rolluiken. ”

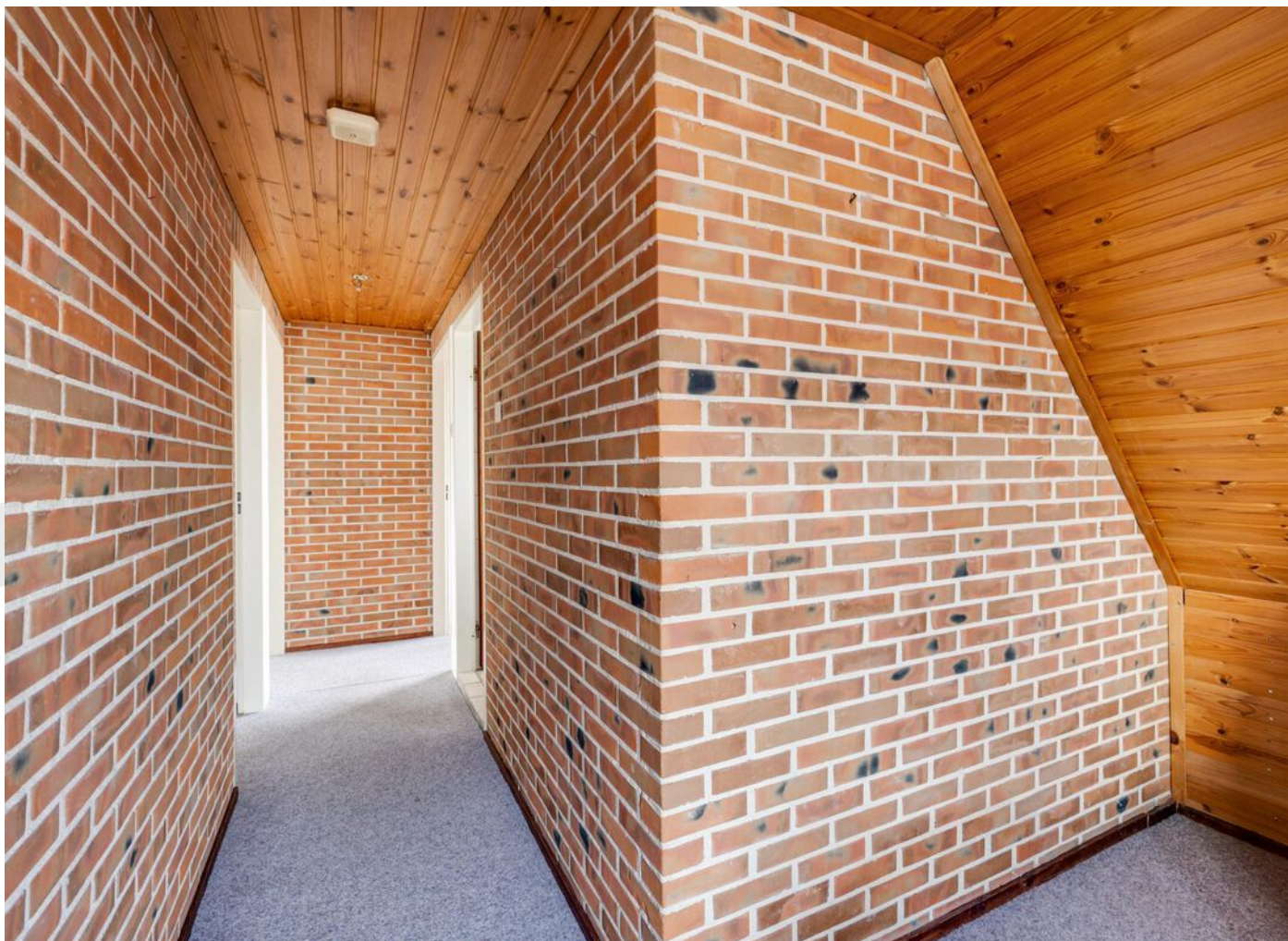




## Keuken

Open keuken voorzien van een plavuizenvloer, 4-pits gastoestel, afzuigkap en koelkast.







“ Drie slaapkamers op de eerste verdieping.





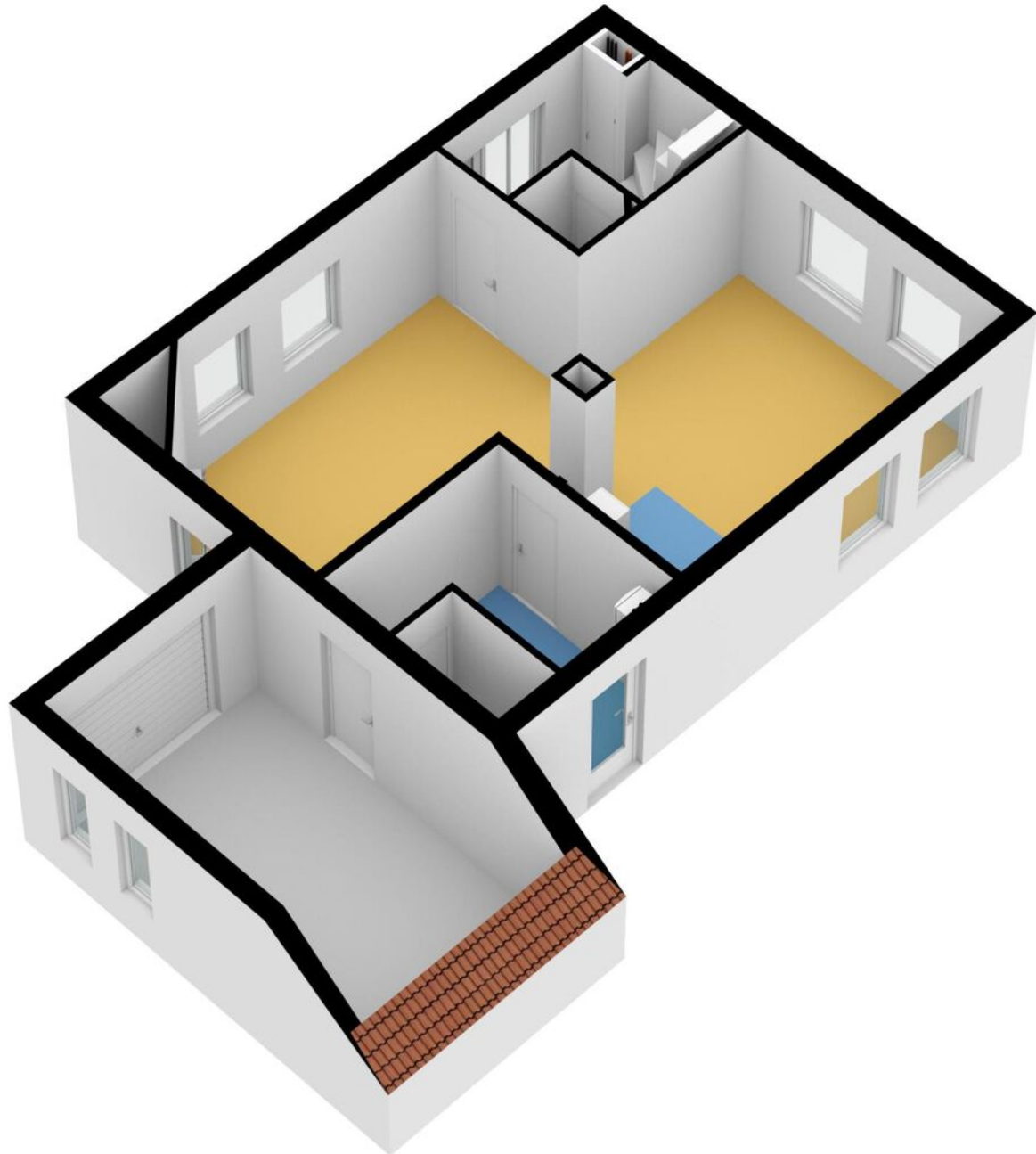
“ Vanuit de tuin een prachtig landelijk vergezicht.

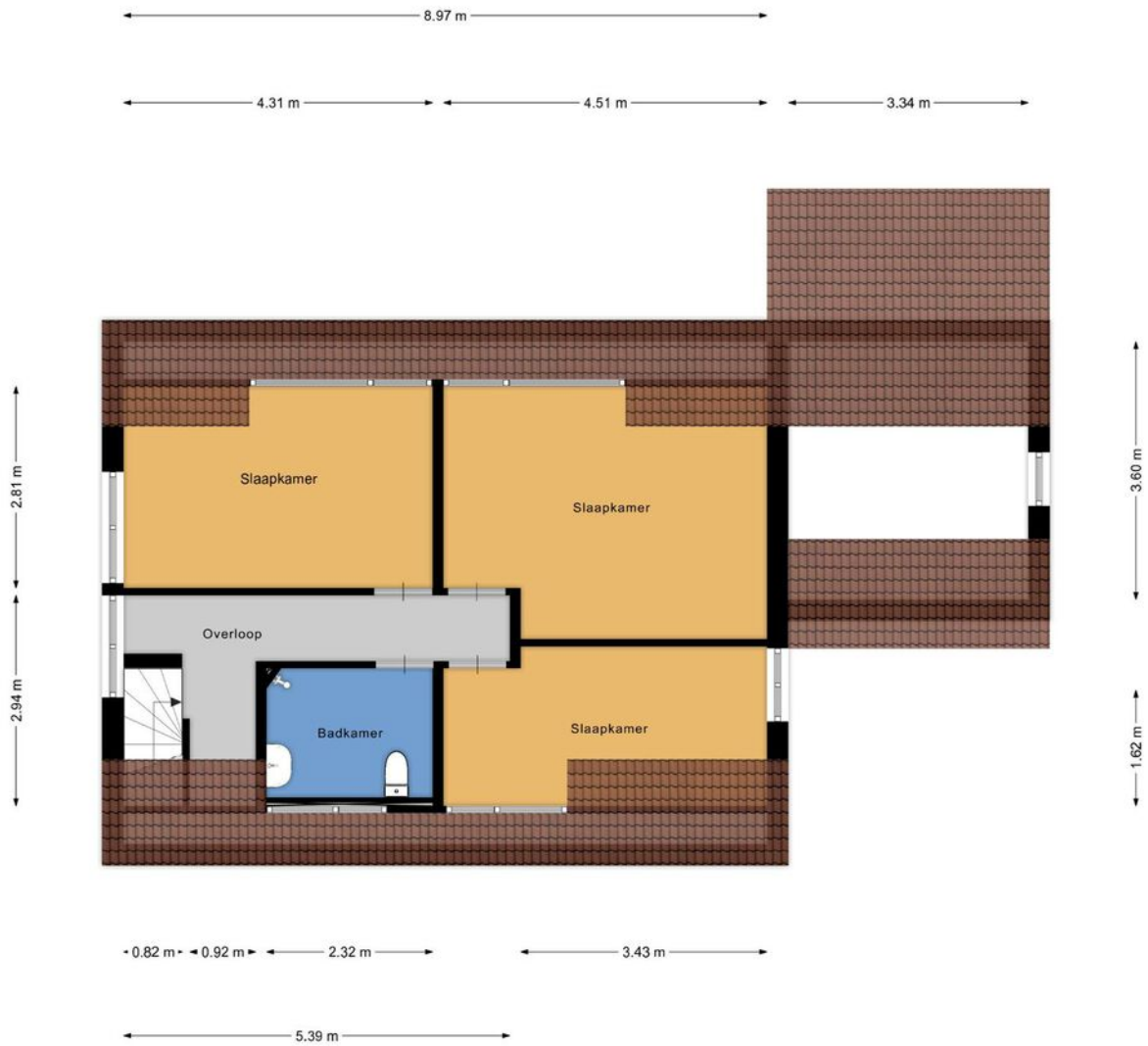


Aan de plattegronden kunnen geen rechten worden ontleend.  
[www.proland.nl](http://www.proland.nl)

Plattegrond

# Plattegrond



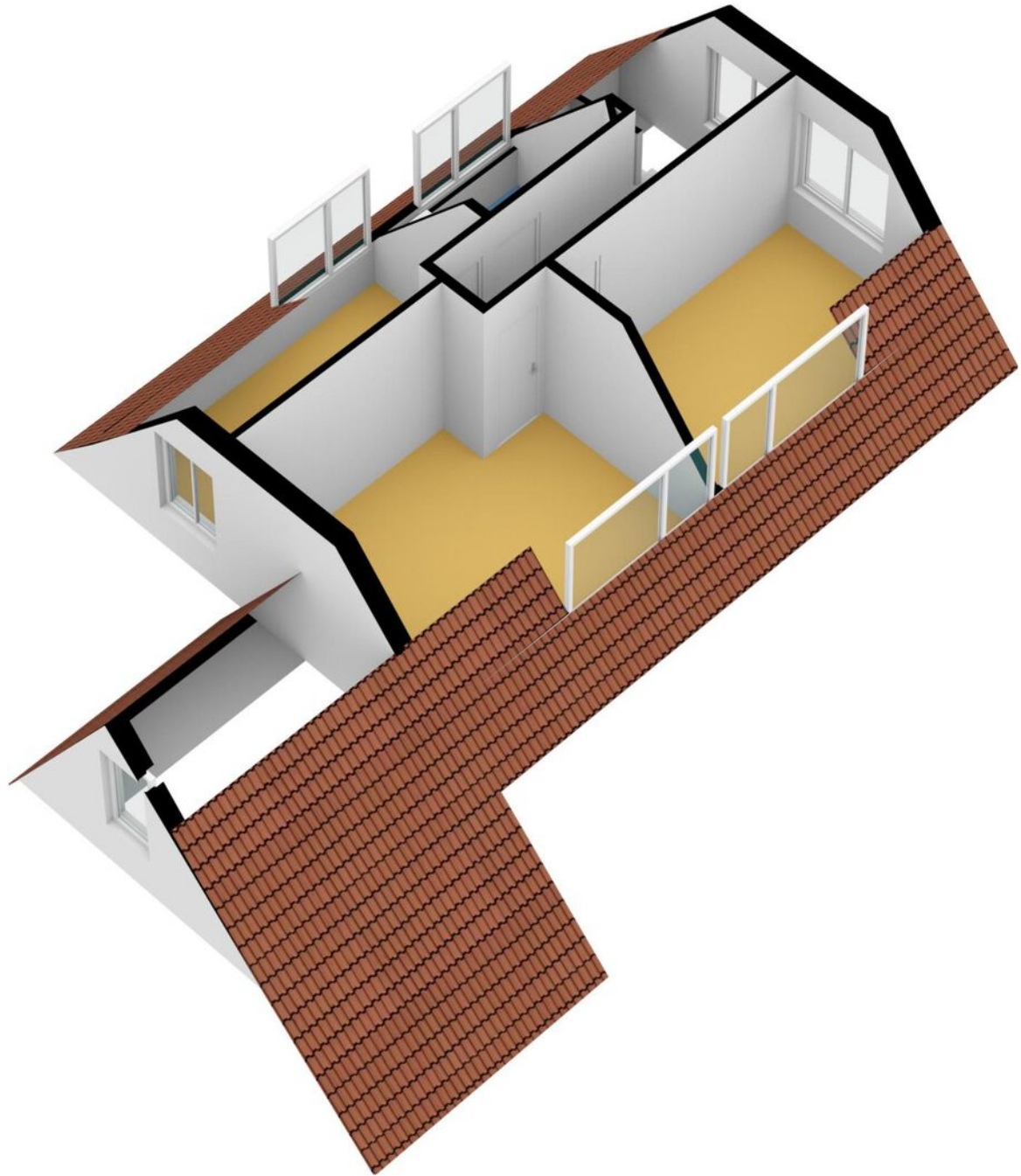


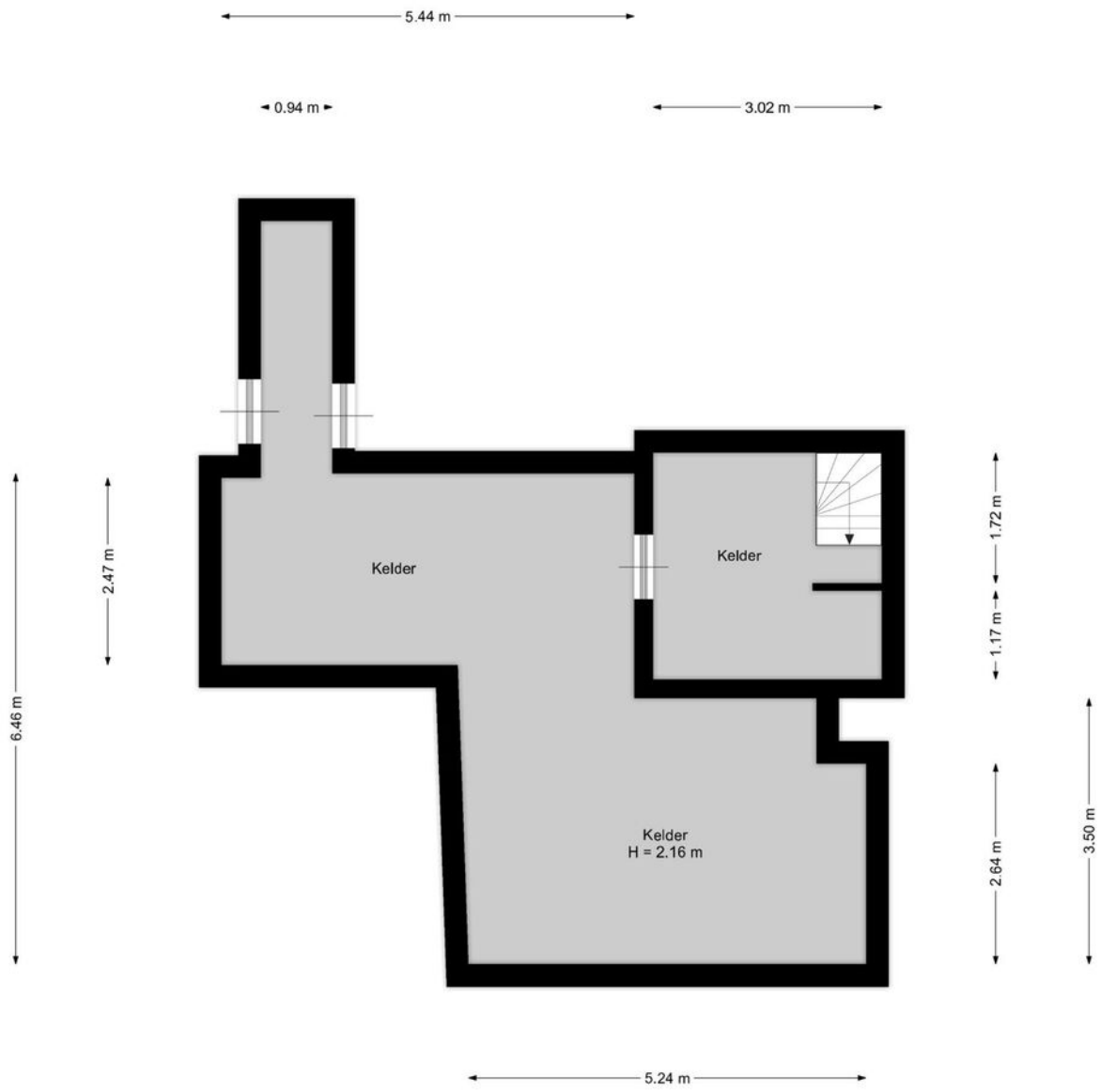
Aan de plattegronden kunnen geen rechten worden ontleend.  
[www.proland.nl](http://www.proland.nl)

Plattegrond



# Plattegrond

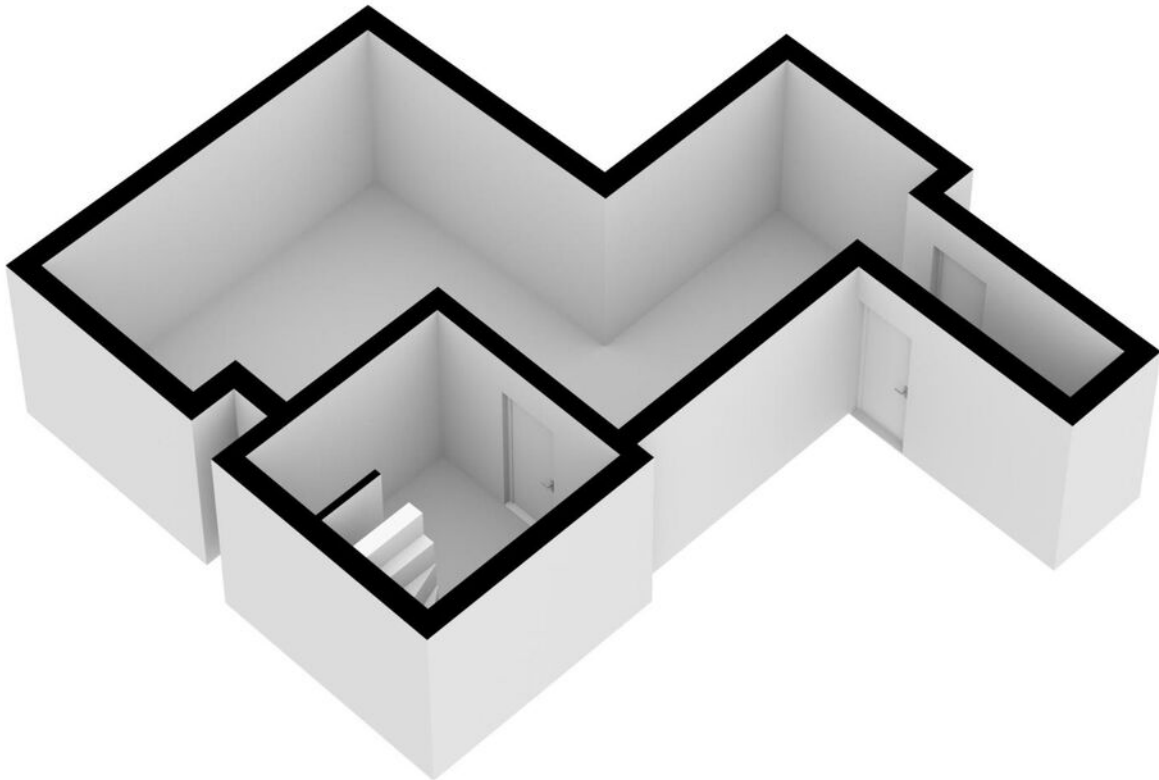


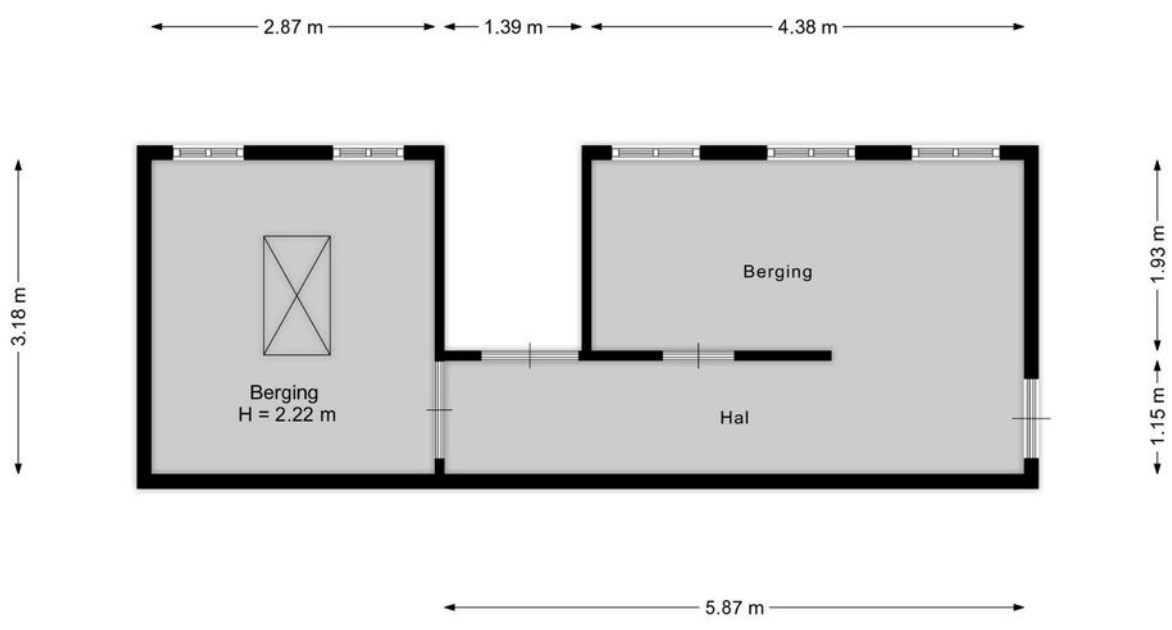


Aan de plattegronden kunnen geen rechten worden ontleend.  
[www.proland.nl](http://www.proland.nl)

Plattegrond

# Plattegrond

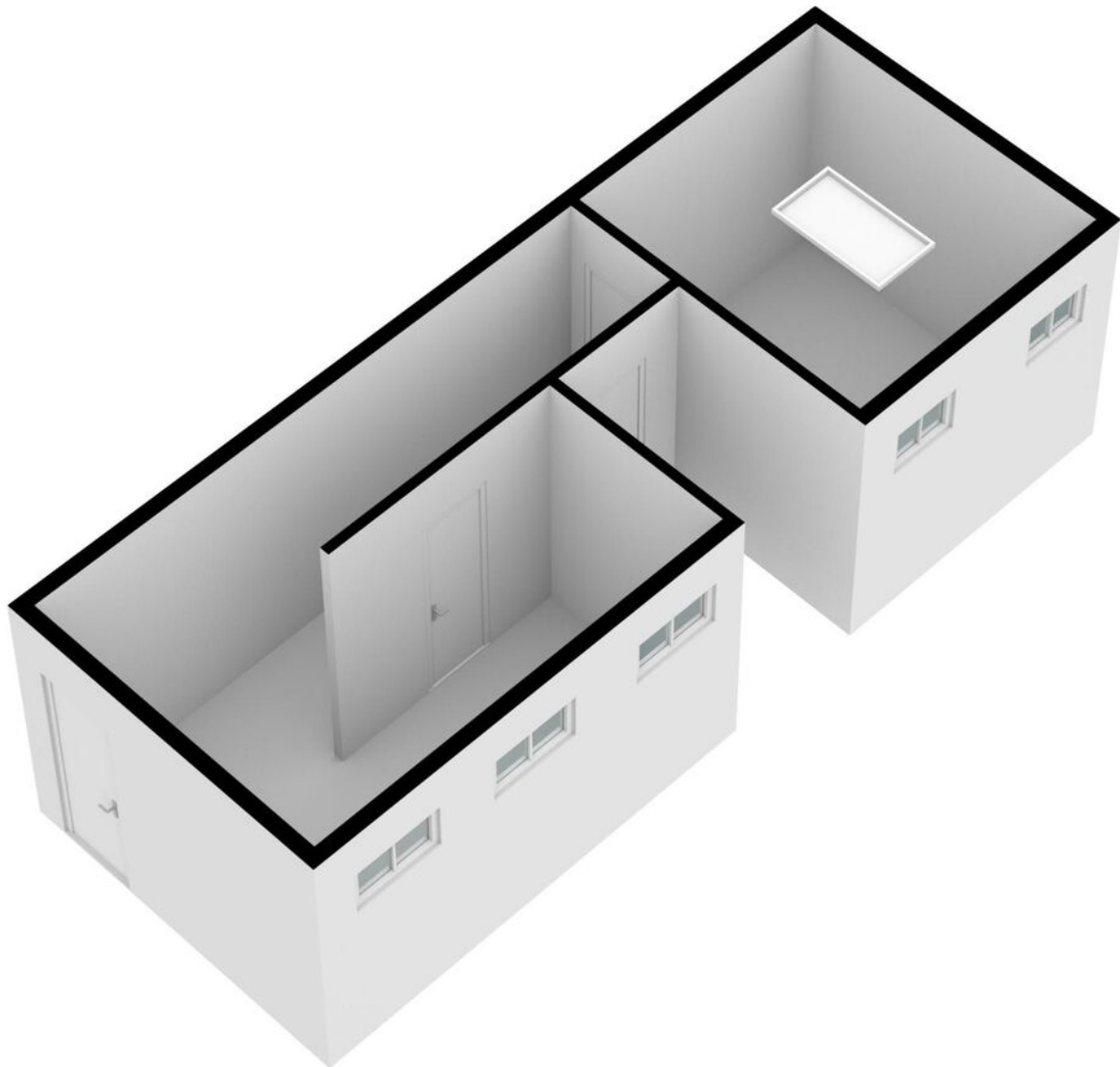


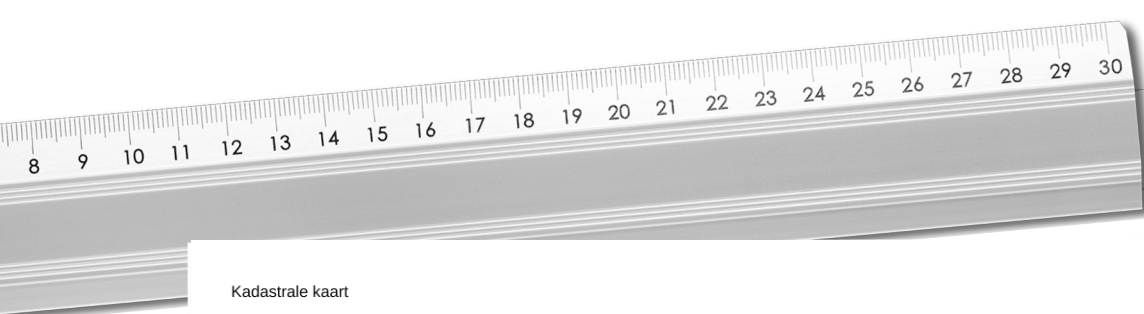


Aan de plattegronden kunnen geen rechten worden ontleend.  
[www.proland.nl](http://www.proland.nl)

Plattegrond

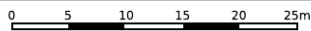
# Plattegrond





Kadastrale kaart

Uw referentie: eserstraat 10

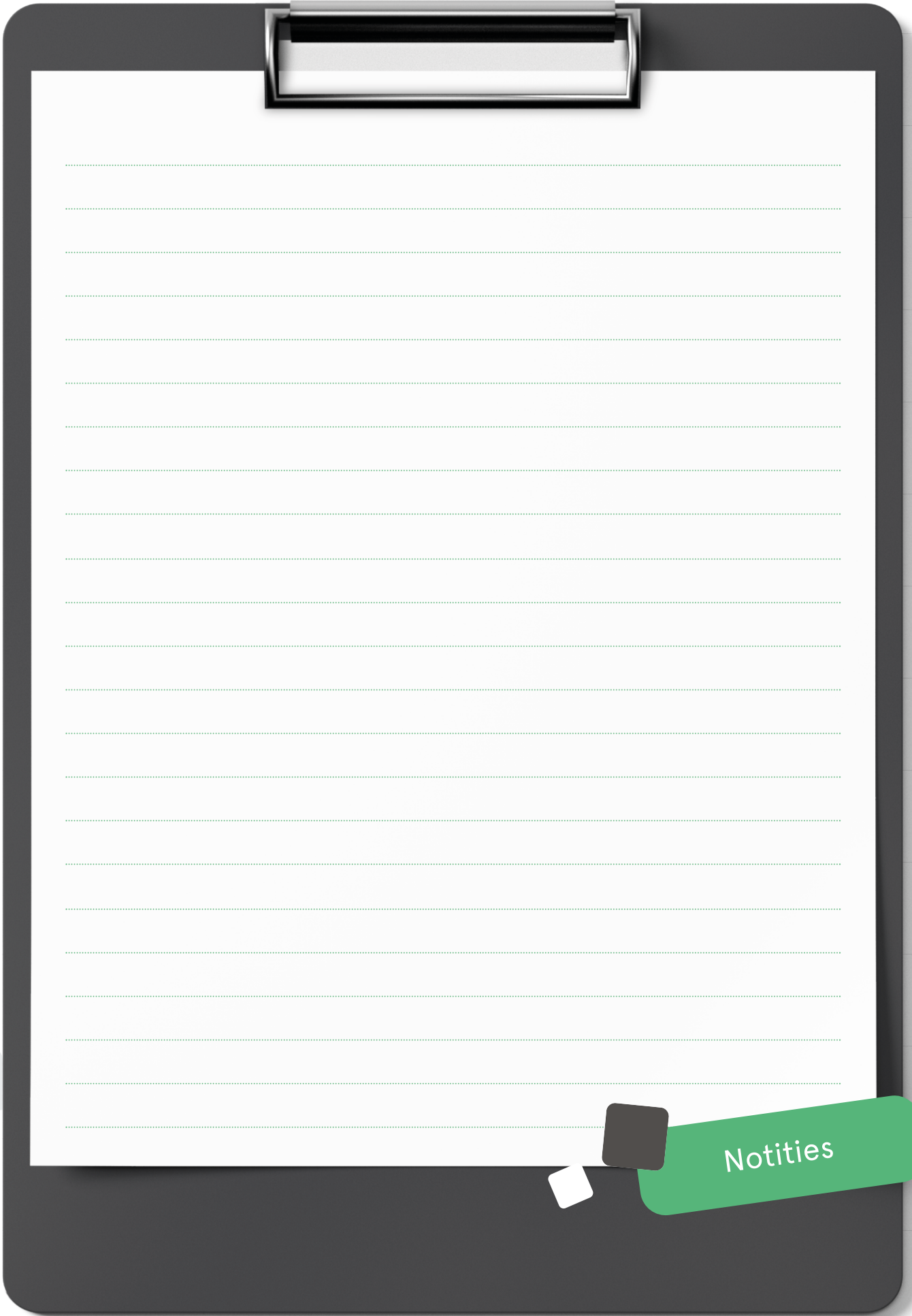


12345	Deze kaart is noordgericht	Schaal 1: 500	
25	Perceelnummer	Kadastrale gemeente Sleen	
	Huisnummer	Sectie A	
—	Vastgestelde kadastrale grens	Perceel 4683	
—	Voorlopige kadastrale grens		
—	Administratieve kadastrale grens		
—	Bebouwing		

Voor een eensluitend uittreksel, geleverd op 11 oktober 2023  
De bewaarder van het kadaster en de openbare registers

Aan dit uittreksel kunnen geen betrouwbare maten worden ontleend.  
De Dienst voor het kadaster en de openbare registers behoudt zich de intellectuele eigendomsrechten voor, waaronder het auteursrecht en het databankenrecht.

Kadastrale kaart




Notities

# INTERESSE

*in deze mooie woning?*

 **Markt 9**

**7741 JM Coevorden**

 **0524-525252**

 **[info@venhorstmakelaardij.nl](mailto:info@venhorstmakelaardij.nl)**